



秋のサファリパーク 1994



野辺山駅 (JR 小海線)
展示会はすぐそこです



展示会場入口
みなさまのおいでをお待ちしています



南牧村図書館は
村一番のロケーション



とりたちの午後 1998



最高地点のおそば屋さん
いつもお客さんでいっぱいです



JR 最高地点
記念写真のメッカ



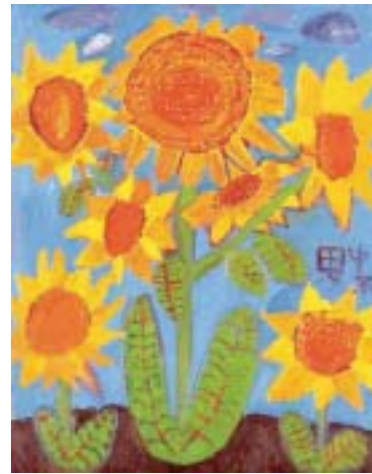
我を忘れるおいしさ
牛乳ソフトクリーム天下一品
ヨーグルト入りもあるよ!



田中瑞木の定宿
調布市八ヶ岳少年自然の家
調布市民なら1泊800円
市民でなくても利用できます



牛の干し草
おいしいお乳の素



ひまわり 1994



武満徹も愛したという
八ヶ岳ロッジの音楽堂



ここは日本一の高原野菜の産地
畑ではレタス、トマト、キャベツなど



いらっしやいらっしやい
いつも大賑わいの野菜市場



子どもたちの夢 SL ランド



馬の家族 2002



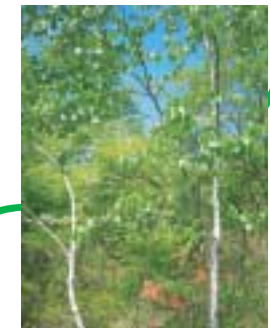
八つの山が集まって八ヶ岳です



音楽堂に向かう道
落葉松の並木



国立電波天文台
宇宙とツナガッテイル



とにかく自然がいっぱい
深呼吸で生き返る



ちょっと足を伸ばせばこんなすてきな場所が
車で40分のまきばカフェ (乗馬と宿泊)
俊彦さんとゆらぎさんが笑顔でお迎え



八ヶ岳のキャンプファイヤー 2007



なんと! 南牧村ではジャージー牛の
数が人口より多い



温泉 2000



小淵沢のくんぺい童話館
優しい気持ちになれるところ



絶景かな! 八ヶ岳高原大橋



チューリップがいいね 2009

田中瑞木美術館展

2009年7月25日(土) ~ 10月12日(火)
南牧村美術民俗資料館(野辺山高原)

展示会の開かれる野辺山周辺をご紹介します
詳細は会場でおたずねください