

# SSKW

# 海から海へ

No. 44 2018. 1. 22 【編集人】

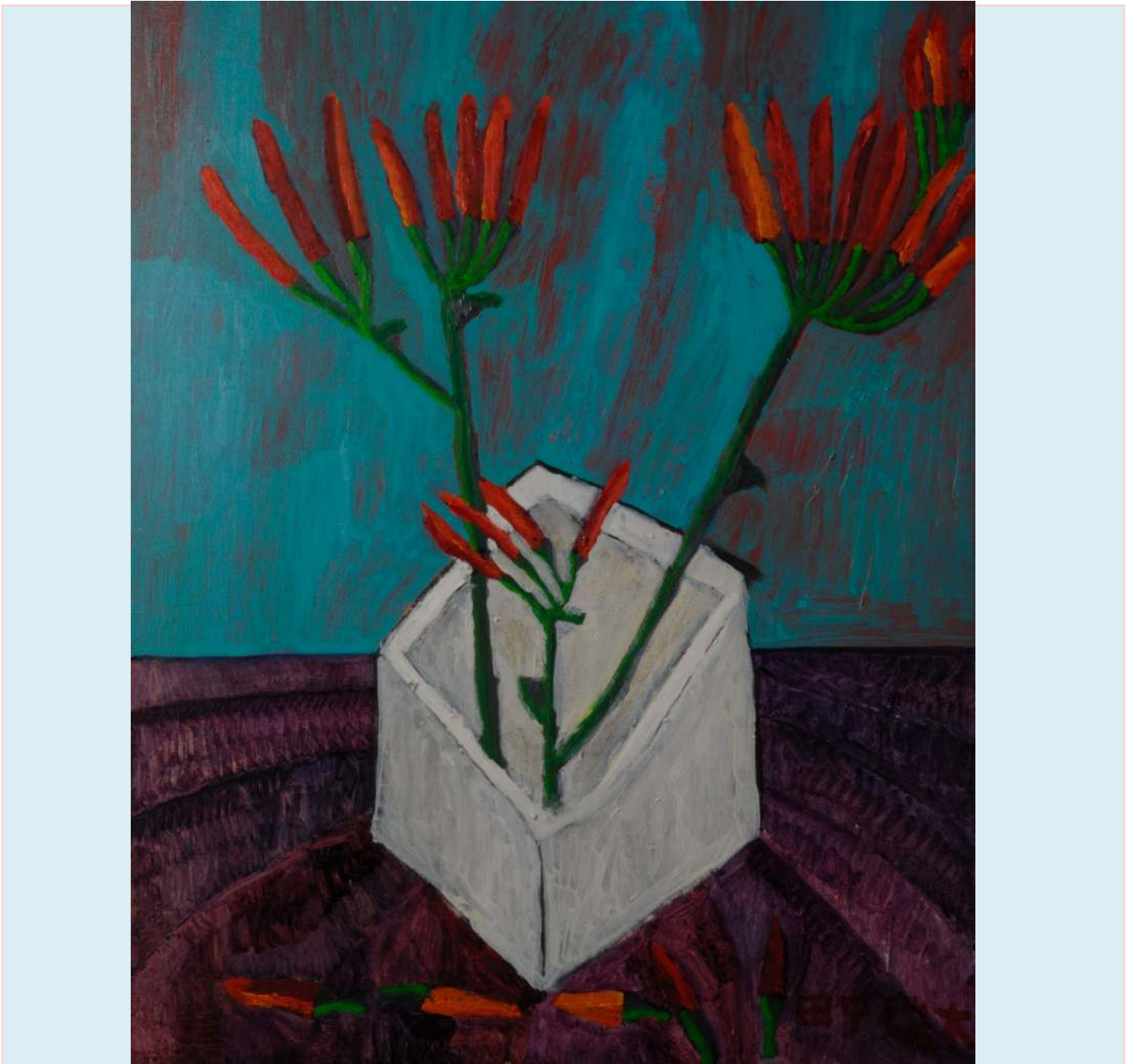
特定非営利活動法人 海から海へ

〒182-0024 東京都調布市布田1-32-5

マートルコート調布407

Tel 042-441-2958 Fax 042-497-4878

<http://umi.or.jp> [office@umi.or.jp](mailto:office@umi.or.jp)



白い花瓶のトウガラシ 910x727 2012 © Mizuki Tanaka

海から海へは、障がいをもつ人から渡される豊富なものの存在に気づき、人々と共有するため、障がいをもつ人を中心とした、文化芸術活動、研究活動、社会教育活動、心理カウンセリングなどの支援活動を行うこと、および、それらの活動を通し、障がいの有無にかかわらず、地域・国内・国外を問わず広く交流を深め、人々がより良く生きることに貢献することを目的として活動しています。

## 魂の贈り物 PartII-田中瑞木展

2017年9月1日～10月6日

杏林大学医学部附属病院ギャラリー・アートスペース  
での2回目の展覧会は無事終了しました。

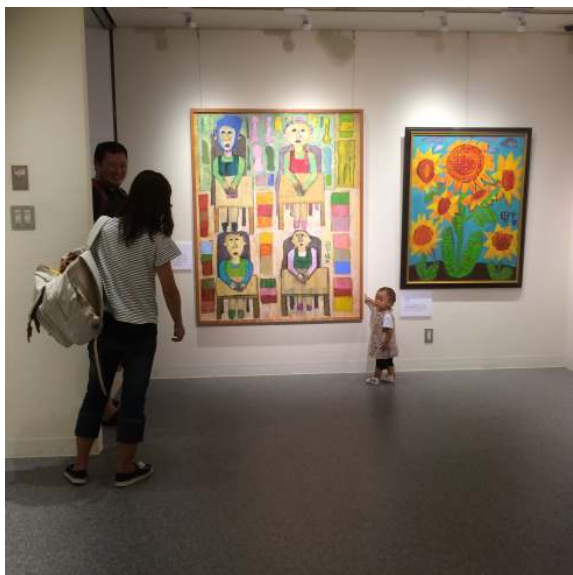
多くの方々にご来場いただきました。  
会場でいただいた感想をすべて掲載します



- ◆ K.先生の紹介で参観しました。以前、調布市の個展でも参観しました。いづれにしても、素晴らしい作品です。田中さんの優しい人柄と色使いがよいのに感銘しました。H.H
- ◆ とても自由にのびのびと描かれていて楽しく見させていただきました。M.
- ◆ 有体で、純真で、信じて疑わない、動物と人間、いいですね。S.I.
- ◆ 感情豊かで、力強く、描かれている絵を見ていると、こちらまでエネルギーがわいてくるように思えます。ありがとうございます。S.M. (他)
- ◆ すてきな美術展を見せて頂きありがとうございます。どれもこれもすてきで目がさめる思いです。特に「カラーのささやき」かたりかけてくださっています。入ってすぐさそってくれた植物画。明るく元気で力を頂きました。案内パンフレットの表紙の「仲間」の本物に出会えてやっぱりすごい！と思いました。「やぎたちの午後」「馬の家族」は動物への優しい思いが見る人の心も優しくしてくださいました。遠くから見ても力強く、遠近感もすこ

く、「くじらといか」「ドライブ」「鯉」すてきです。人が立ち止まってみていました。「すごい!」「切り絵みたい」「色があざやか」など見ての方から聞こえてきます。外国の方も熱心に見ていました。人々の心を動かす絵画を見せて頂きありがとうございます。私も師と仰ぐK先生からご案内をいただき本当によかったです。N.M.

- ◆ ありがとうございます。固くなっていた心と体が柔らかくなりました。涙がでました。ゆっくり、大らかに、やわらかに、我が子に向き合っていたいと思われました!!
- ◆ 2年前に入院したときにちょうど展示をしていらしたので、今日再び拝見できて嬉しかったです。前に感動した一番の絵は34番の花の絵でした。思いつき咲いている明るさにとっても強い印象をもったことを覚えています。今回心にとまったのは、いろいろありますが、12番の秋の空の下馬の家族です。心に染みるものがありますね。表現してくださってありがとうございます。今後もまたすばらしい作品をお待ちしています。S.M.
- ◆ 切り絵かとおもいました!!色あざやかで、母と2人、楽しみながら拝見させていただきました。「やぎたちの午後」好きです。これからもたくさんの絵を描いて下さい。
- ◆ 視覚障害者のH.K.です。私も絵を描いています。説明をききながら、「なるほどな!」ってみてました。心の絵、見えないものを見えるように、心の光を届けたい。
- ◆ 力強いタッチと感性に感動しました。また描いてくださいね!!Y.K.
- ◆ お魚23や猫ちゃん26が本当にかわいいですね。いやされました。ありがとう。あと24の鳥さんや1にわとりさんもすてきです!!みづきさんきれい。ドライブの絵の色合いがとてもすてきでした。
- ◆ 今日は雨の診察日。来る道も混んでいて長いこと待たされて、やっと終わって、降りてきた所、素敵な絵に出会えて、元気が出ました。11の海の中の魚たちの絵の色調が大好きです。31のすすきも来る季節を思い、じっと眺めておりました。また機会があったら、他の絵もみたいなあーと思います。どうぞお元気で。またすてきな絵を描いて下さいネ!Y.N.
- ◆ 馬の家族が心にぴたっと来ました。他の作品ももちろん作家の気持ちがあふれていてとても良かったです。N.
- ◆ 全て大好きな絵です。特に印象に残った絵は11「くじらといか」、「ノンちゃんとブルちゃん」「ドライブ」です。はじめて拝見しました。とても勇気づけられました。心の気持ちの贈り物を頂きました。ありがとうございます。来週の入院・手術への不安をうちけしてくれる贈り物となりました。また描いて頂けたらうれしいです。(Kちゃん頑張れ～～!田中みずきちゃん、最高ですよ～!O.K.)



- ◆ ねこの舌が出る。あったかい絵ですね。ありがとうございます。ございます。
- ◆ 田中瑞木さんは絵がとてもうまいですね。前回、一昨年の秋来てから後ひさしぶりです。どの絵もきれいで、すてきであざやかに描けています。これからもよい絵をかきつけて下さい。きれいな絵を見ることができてとてもうれしいです。M.
- ◆ すごくきれいに書けている。
- ◆ 心が洗われました。ありがとう。
- ◆ じょうずです。S. 5さい
- ◆ 一時のいやしの時間をありがとうございます。どれもステキな作品ですね。O.
- ◆ きれいでした。
- ◆ どの絵もすばらしく、みていて元気をもらいました！次回の個展を楽しみにしています。
- ◆ 瑞木さんの絵はどれもダイナミック！色も鮮やかで元気があふれています。これだけの絵を描く力は素晴らしい。生きもの、花の絵が素敵です。すべてに優しさがあふれています。
- ◆ すごい絵です。杏林大学で見せていただけることに感謝します。Y.H.
- ◆ みずきちゃんへ。野川小学校1年1組で一緒だったS.Y.です。K先生から教えていただき、本日家族でまいりました。とても元気がある絵ばかりで素晴らしいです。1年生の頃、色白でおかっぱで、とてもかわいいなと思っていました。K先生の“あゆみ”もとてもなつかしいです。みずきちゃんが頑張っている姿をみて、勇気をもらいました。44歳。私もまだまだ頑張れそうです。みずきちゃんもたくさん絵をかいて、皆にたくさんのお話を伝えて下さい。応援しています！「絵はコミュニケーション」の本に、野川小の写真がたくさんあり、とてもな

つかしく読ませていただきました。たくさんの人に愛されて、これもみずきちゃんのお人柄のたまものだなと思いました。H.Y. (旧姓S.)

- ◆ すてきな絵ですね。
- ◆ 何回見てももう一度見たくになります。「カラーのささやき」がとても気に入りました。
- ◆ とても好き！色がすき、バランスが好き。何より高いセンスが好き。まるで？？？のよう。入院患者のひとり。
- ◆ すてきです。いやされます。どれも可愛いすてきな絵ですね。とくにやぎたちのがすきです。のんちゃんとおブルちゃんすきー！杏林通院してます。
- ◆ この部屋に入るとパッと明るくなるような・・・素晴らしい絵、楽しい絵、何も考えず見ていると自然に胸が一杯になります。
- ◆ 色がきれい。ていねいに描かれている。明るいよいお人柄だということがわかります。
- ◆ 受診の折に是非にと立ち寄りしました。現物の絵は本当にステキ。圧倒されます。すごく良い時間が流れていることを感じました。瑞木さんを花開かせたお母さんの豊かさに乾杯！！T.H.
- ◆ 何かわからないけど、涙が出てきました。また描いて下さいね。
- ◆ 5番の作品はとてもそうぞうりよくゆたかでとてもいいとおもいます。T.K.
- ◆ とても力強さを感じます。
- ◆ おとなになった瑞木ちゃんの絵。色気が出てきてますます素敵です！！今日はお逢いできなくて残念でした。N.ちゃんママより。
- ◆ 野川小学校で2年生まで一緒だったN.です。H.Y.さんから紹介されてまいりました。本当に素敵な絵ですね！！「絵はコミュニケーション」のK.先生とお話しもとてもなつかしく拝見しました。『あゆみ』いつも読んでましたよ。瑞木さんの話題もときどき出てましたね。これからも元気に活動されることを期待しております！では、また。N.I.
- ◆ ずい分この病院に来ていて初めてギャラリーに入りました。何故ひかれたのだろうか。何度も何年もここを歩いているのに、涙はどこかに隠れているのかしら。S.
- ◆ 花かすみれ。
- ◆ 明るくて色彩豊富でとてもステキです！私も絵を描いているのですが、絵はいいですね。これからもたくさん描きましょう！Y.
- ◆ 瑞木さんのガッチリした“サイン”が絵の中で主張しているのがステキです。動物の絵の独特の質感がイイです。ありがとうございます。Y.

- ◆ K.先生の紹介でご参観させていただきました。すばらしいです。感動しました。これからもご活躍下さい。Y.
- ◆ ひまわりがいちばんかわいい。ぴんくのおはながかわいい。S.
- ◆ 線がとっても美しく感動します。ありがとうございます。H.K.
- ◆ 生きる希望を持ってました。G.
- ◆ 気持ちのこもった絵に感動しました。これからもがんばってください。H.K.
- ◆ すごいです。Y.
- ◆ いろがきれいで、はなとコップの絵がすごくきれいで、こんないろでなくてすごい！！です。M.
- ◆ どの絵も色がかわいくて、とってもステキです。瑞木さんの人柄が出ているんだなと思いました。M.の母
- ◆ 大切な友達が今度入院します。瑞木さんの絵のこともお話ししています。友達に力をくれる絵になりますように。O.R.
- ◆ どの絵もダイナミックで力があり、素敵な作品に心が動かされます。優しい人柄がにじみ出ています。
- ◆ カラフルなので0歳児も見ていました。楽しみました。
- ◆ とてもじょうずにかけました。N.
- ◆ 私は30年、都の公立小学校で図工を教えています。瑞木さんの作品はとてすすてきです。デフォルメもおもしろいし、色彩も、いきおいも元気です。ありがとうございます。
- ◆ この絵は(11)上手と思いました。Y.
- ◆ 「温泉」はお湯の中をよく観察してますね。Y.
- ◆ 18と27のえがきれいだとおもいました。またきたいです。Y.S.
- ◆ どの絵もとても素晴らしかったです。特に動植物をテーマにしたものは迫力の中に温かみがあり感銘を受けました。これからのご活躍も期待しております。Y.
- ◆ 若い頃と最近のと、それぞれ特徴があっいでですね。「風に揺れて縞すすき」が印象に残りました。T.
- ◆ 4番のキリンの絵ハガキを以前伊勢丹でいただき友人にお礼のハガキとして出しました。とてもかわいらしく、力強い絵ねと。今日は次男(23歳)の初めての入院、手術日です。鯉の絵はダイナミックですばらしいですね。魚好きの息子も小さい頃から絵を描き(水彩)、手術後元気になったら観に来ると思います。これからもたくさんの作品を楽しみにしています。T.
- ◆ ゴーギャンの絵を思い出しました。素晴らしい才能です。A.
- ◆ とても素敵でアリガトウ。
- ◆ 私も絵本を描きますが、大変参考になりました。素晴らしいですね。



- ◆ やぎと馬の絵にかんどうしました！
- ◆ 油絵の具の色彩がすごかったです。私も精神の病気ですけど、何か力をもらいました。ありがとうございます。Y.
- ◆ みずきちゃんに会えました。嬉しいデス。K.
- ◆ すばらしい！元気もらいました！！患者。
- ◆ みーちゃんの絵に会いに来ました。どれもなつかしくて、愛しいです。また会いに来ますね。T.
- ◆ ピンクがキレイな絵ですね。げんきになりました！！ありがとうございます！！Z.
- ◆ すばらしいと思います。ありがとうございます。これからもがんばってください。R.T.
- ◆ ひまわりの絵が特に気に入りました。どんなひまわりの絵よりも写真よりもすすてきに思います。生命力がみなぎっています。ようやくたずねることができました。私もK.先生の紹介です。絵を描くこと。また新しい一枚を期待しています。どれも田中さんでしか描けない力強さに感動しました。ありがとうございます。I.T.
- ◆ すばらしい！！そしてありがとう。又どこかで瑞木さんの作品にお会いできますこと、たのしみにしています。Fより。
- ◆ りおです。カラーのささやきがきれいです。5さい。
- ◆ 私は丸木スマさんという画家が好きなので、あなたの絵にもとてもみりよくをかじりました。ありがとう。M.
- ◆ みーちゃんいつもありがとう！今日もみーちゃんの絵に元気をもらいました。K.
- ◆ みずきちゃんへ。こんにちは。お久しぶりです。N.ちゃんです。今日は会えなくて残念です。とてもすすてきな作品を楽しんでいきます。みーちゃんも体に気をつけて頑張ってください。K.君、お母さんにもよろしくネ。N.
- ◆ 2番の絵は12さいでかけるのはすごいと思いました。29番の絵はすごくひまわりのかきかたをくふうしてい

てすごかったです。

- ◆ 「仲間」の絵がすばらしいです。色づかいが独特でリズム感があり生き生きとしています。私には「小4」の子どもたちに対話による絵画鑑賞のファシリテーターのボランティアをしています。「面白くて可愛い絵」に驚きました。子どもたちにも見せたいです。「カラーのスケッチ」「カラーのささやき」も素晴らしいです。色が独特ですね。
- ◆ 17歳の一人息子が先日退学になりました。たまたま絵を拝見し「絵はコミュニケーション」を読ませて頂き、胸が熱くなりました。よくわかりませんが、勇気を頂いた。息子とまた向き合って愛情を持って行きたいと思っています。愛子さん、瑞木さん、ありがとう。
- ◆ みいちゃん、もっと早く来たかったのになかなか来なくてごめんね。やっと来ました。ギャラリーに入ったら大きな大きな作品がたくさんであっとうさされました。とてもステキで、見ていてうれしくなりました。見に来てくれた人に元気をいっぱいあげてと思います。みいちゃん、すごいよ!! ありがとう。Y.H. 小さな鉢を持ってきました。ハロウィンぼくしましたが、季節が終わったらシールをはがして下さい。水はたまーにあげる位で大丈夫です。
- ◆ 頻回な通院。長い待ち時間の病院ですが、ここにくるとなんだか元気が出ます。「くじらとイカ」「ヨット」などすてきな絵がたくさん。ありがとうございます。
- ◆ どの作品からもみなぎるような力強さを感じます。はっきりとした色使いが生きる力を表しているようです。どの作品も好きです。
- ◆ とても力強く、意志の強さが感じられる線づかいがとても素敵です。私の自閉症の息子も絵を描いていますが、絵に気持ちをこめることがとても難しいようです。「くじらとイカ」が特によかったです。ありがとう。
- ◆ とても素晴らしい絵だと思いふと立ち寄ってしまいました。どちらのものも、本当に良いなあ、と感動しました。
- ◆ みずきさん、パワーをありがとう。2歳10ヶ月M.のママ
- ◆ みずきさんへ。とても素晴らしいです。色彩のセンスにあふれています。涙が出そうになりました。あなたの中にこんなに素敵な時間があること、とてもうらやましく思います。もっとたくさんのみずきさんの絵に囲まれてしばらくボーッとながめていたら、私にも優しい時間が流れる気がします。ありがとうございました。T.T.
- ◆ 久しぶりに瑞木さんの力作を拝見しました。ありがとう。瑞木さんの努力。ご家族の「絵はコミュニケーション」の願い。今までのご苦勞・・・を思いつつ一時を過ごしました。今回三鷹方面に居られる方々数名に案内状をあ

げました。何人かが「見ました」と返事があり、嬉しかったです。2回目の企画展示。当病院の皆さんにお礼申し上げます。孫も含め6名で参りました。K.T. (軽井沢町より)

- ◆ 絵の下の描いたときの年齢が新鮮で今まで見て頂いていた絵がなんだな違った絵に見えました。子どもだった頃のみずきちゃんの描いている様子が目に浮かぶようです。M.A.
- ◆ 田中瑞木様 先日は姉の入院時! 本日は妻の手術! そんな時、瑞木さんの絵を見て、気持ちの切り替えをします。いつもありがとうございます。O.K.
- ◆ とてもじょうずなえでした。T. 4歳。
- ◆ 先日に続き2回め、主人について来てこの小さな美術館に立ち寄るのが大好きです。瑞木さんの純粋な原色使いがとても好きです。あなたの心の中に映る自然の色はお日さまの下で堂々としています。私たちもそうありたいものです。お大切に。K.M.
- ◆ わたしは9の絵がとてもきにいました。30のえがすきです。
- ◆ 青いくじらと赤いイカの絵 (No. 11) ひきつけられました。色がとても美しい! 前回の診察の折も見せて頂きましたが、枯れススキの絵 (No. 31) は何度みても素敵です。カラーのスケッチ、淡い色の変化も縦線に区切られた中に描いてあり葉の色合い形状は横線が力強くひいてあり、みずきさんはこんなふうに見ているんだなあ〜とよくわかりました。Y.M.
- ◆ 先日娘がひまわりの絵を指差し、その際写真を取ってくださいました。今日また再診でここの前を通ると娘が入ろうと私をひっぱりました。1周見せて頂きながら、娘はいくつも指差して上を見上げていました。心温まる作品、又お会い出来ますように。



会期中、以下のお知らせが杏林大学医学部付属病院  
ホームページに掲載されました。

## —魂の贈り物— 油絵展を開催中

作成日時：2017年9月1日

第2病棟のギャラリーアートスペースで、9月1日(金)から「魂の贈り物Part II-田中瑞木展」と題した油絵の展示会を開催しています。

制作者の田中瑞木さんは、出生時から脳器質に障がいがあるため言葉によるコミュニケーションが苦手である代わりに、30年以上に渡り絵画で気持ちを表現してきました。そして各地で展示会を開催するとともに、調布市に私設美術館を開設しています。

今回の展示会は、2015年に行った当院での展示が好評を博したことから、2回目の開催となりました。12歳から39歳までの27年間に描かれた、花、動物、人間をモチーフとした油絵20点を展示しています。作品の中には、鮮やかな色彩で描かれた高さ160cmもあるサイズの人物画やエネルギーに溢れたひまわりの絵などがあります。

学芸員である瑞木さんの母は、「前回の展示では、『今日退院ですが、瑞木さんの絵から力を頂き、これから毎日元気に過ごせそうです』など沢山のメッセージをいただきました。今回もつかの間、絵と対話し、作品からの贈り物を感じていただけたら嬉しいです」と思いを語っています。

展示会は10月6日(金)まで行われています。(日・祝日休み)



瑞木さん。お気に入りのコイの絵の前で

## 田中瑞木作品「ねこの原っぱ」、「とりたちの午後」 出品しています

調布障害者アート展 CHOFU ARTBRUT  
アール・ブリュットの世界へ  
2018・1・25(木)~2・1(木) 10:00~18:00  
調布市文化会館たづくり2階北ギャラリー ★入場無料

共催 調布市・調布市福祉作業所等連絡会  
お問合せ 調布市文化振興課 042-481-7139

お時間ありましたら、足をお運びください

### 編集後記

田中瑞木の作品は明るく温かく、ギャラリーは光で満たされていました。杏林大学病院ギャラリー・アートスペースは、カフェ、図書室、瞑想室、コンビニ、休息室などが両側に並ぶ病院内通りに面しています。たくさんの人が通りを行き交います。通院に疲れて、入院生活の中で、親族やともだちの見舞いに、手術が迫っていて……。傍から流れ出る光は、通りがかる人に、これは何？と立ち止まらせたと思います。そこで手渡されたすばらしいギフトの数々が訪れた方々の文章となって、会員のみなさまにお届けできることを幸いに思います。

病院の諸先生スタッフの皆様は、ご多忙の中、何度もギャラリーに足をお運びくださいました。病院事務部天良功様皆様に大変お世話になりました。また本展覧会を支えてくださった本法人会員の皆様、多くの皆様にこの場を借りて感謝申し上げます。(輝)

### 特定非営利活動法人 海から海へ

<http://umi.or.jp> office@umi.or.jp  
振込口座 ゆうちょ振替：00110-0-684539  
みずほ銀行 調布支店 普通預金 8082621  
2018年1月22日 海から海へ No. 44

編集責任者 阿部公輝

〒182-0024 東京都調布市布田 1-32-5 マートルコート調布 407  
Tel 042-441-2958 Fax 042-497-4878  
発行所 〒157-0073 東京都世田谷区祖師谷 3-1-17 ヴェルドウ  
ーラ 102 特定非営利活動法人障害者団体定期刊行物協会  
定価 200円 無断転載禁止